

## Διαδικασία Αλλαγής Φ.Π.Α. (16/7/15) στα P.O.S.

Αγαπητέ Συνεργάτη,

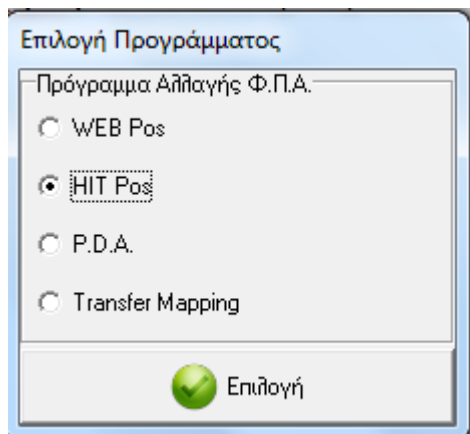
Θα πρέπει να ενημερωθείτε και να επιβεβαιώσετε τις αλλαγές που υπαγορεύει ο **ΝΟΜΟΣ ΥΠ' ΑΡΙΘ. 4334, Επείγουσες ρυθμίσεις για τη διαπραγμάτευση και σύναψη συμφωνίας με τον Ευρωπαϊκό Μηχανισμό Στήριξης (Ε.Μ.Σ.). (ΦΕΚ Α' 80/16-07-2015)** με το φοροτεχνικό – λογιστή σας.

### ΕΓΧΕΙΡΙΔΙΟ ΧΡΗΣΗΣ **CHANGE VATS.EXE** ΓΙΑ ΑΛΛΑΓΗ ΦΠΑ

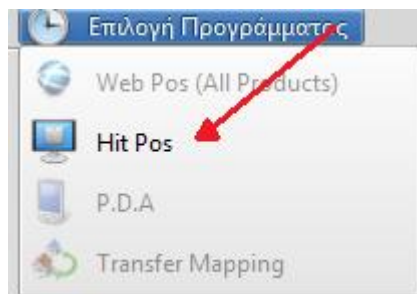
#### Α. HITPOS

Αντιγράψετε το πρόγραμμα σε κάθε POS . Πατάτε διπλό αριστερό κλικ στην εφαρμογή.

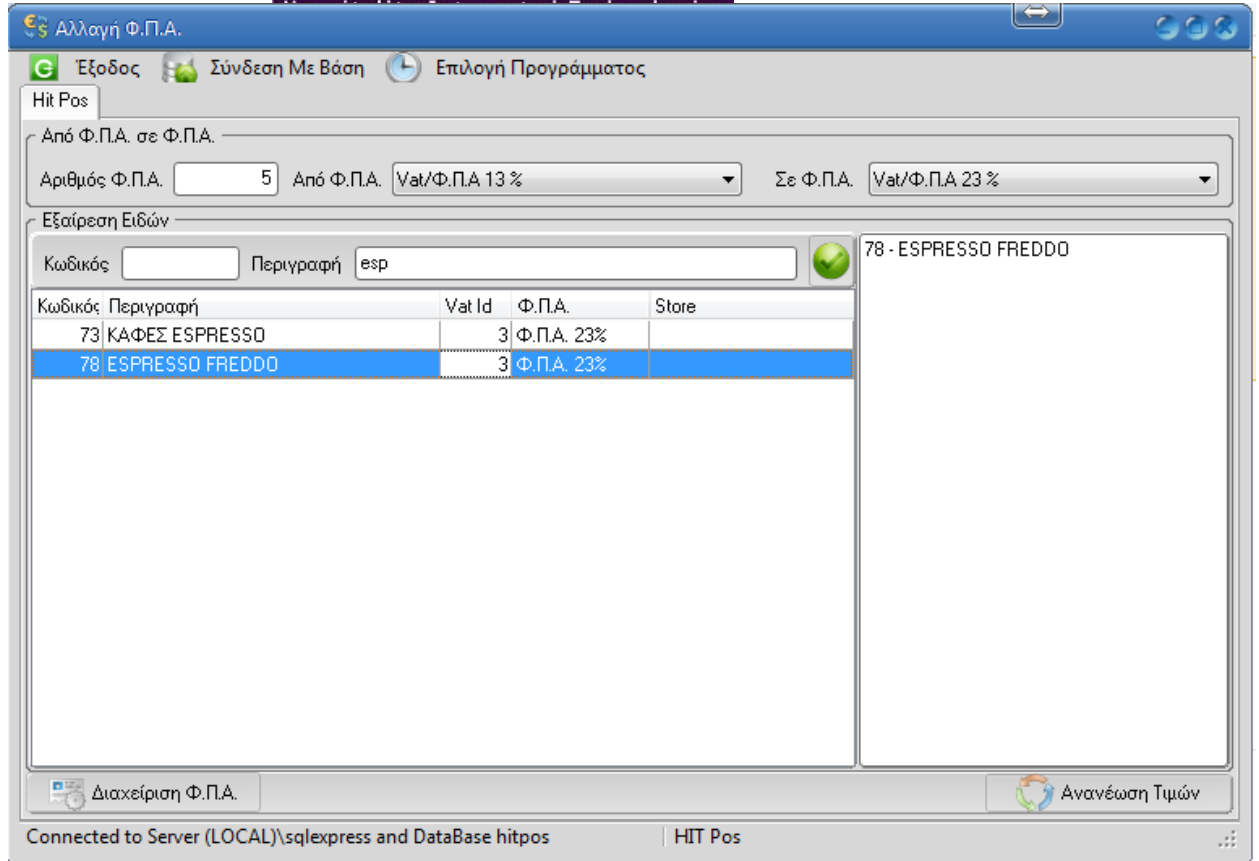
- Επιλέγετε



- Και μετά **Συνδεση Με Βάση** και **CONNECT**



-




Τα πεδία που εμφανίζονται τα συμπληρώνουμε ως εξής:

**Αριθμός ΦΠΑ:** βάζουμε τον αριθμό τιμοκαταλόγων μας.

**Από Φ.Π.Α.:** Τηνκατηγορία ΦΠΑ που θα μεταβληθεί

**Σε Φ.Π.Α.:** Σε ποια κατηγορία Φ.Π.Α θα αλλάξει

Στην **Εξαίρεση Ειδών** επιλέγουμε είτε με **Κωδικό** είτε με **Περιγραφή** τους κωδικούς που δεν

επιθυμούμε να αλλάξουμε το Φ.Π.Α. Πατάτε το Πράσινο  και τα εμφανίζει στην κάτω λίστα. Με διπλό κλικ πάνω τους εμφανίζονται στην λίστα ποριόντων δεξιά. Αφού επιλέξετε όλα τα είδη που θα εξαιρεθούν από την αλλαγή του συντελεστή Πατάτε το κουμπί **Ανανέωση Τιμών**.

## B.WEBPOS

Ανοίγουμε το πρόγραμμα στο server που είναι εγκατεστημένη η εφαρμογή.



# HIT

ty Integrated Technologies

www.hit.com.gr

**Επιλογή Προγράμματος**


Πρόγραμμα Αλλαγής Φ.Π.Α.

WEB Pos

HIT Pos

P.D.A.

Transfer Mapping

 Επιλογή

Επιλέγετε **Σύνδεση με Βάση**, στο **User Name** πατάμε **1** και **Get Server**. Συμπληρώνονται αυτόματα τα πεδία. Ύστερα πατάτε **Connect**.

### TAB PRODUCTS

Αλλαγή Φ.Π.Α.

Εξοδος | Σύνδεση Με Βάση | Επιλογή Προγράμματος


Web Pos All Products

**Products** | Transfer Mapping


Από Φ.Π.Α. σε Φ.Π.Α.

Από Φ.Π.Α.  Σε Φ.Π.Α.

Εξαίρεση Ειδών

Κωδικός  Περιγραφή  

Category	Code	Description	Price List	Vat Description
<No data to display>				


Διαχείριση Φ.Π.Α. |  Ανανέωση Τιμών

Connected to Server (local)\sqlxpress and DataBase webpos1 | WEB Pos

**Από Φ.Π.Α:** Επιλέγετε κατηγορία που θα αλλάξει ΦΠΑ.

**Σε Φ.Π.Α:** Επιλέγετε την κατηγορία ΦΠΑ που θα μεταβούν τα προϊόντα.

**Εξαίρεση Ειδων.** Πατάτε είτε τον **κωδικό** είτε την **περιγραφή** των προϊόντων που θέλετε να

εξαιρεθούν και το  ώστε να εμφανιστούν στην κάτω λίστα. Με διπλό κλικ πάνω σε αυτά εμφανίζονται στην δεξιά λίστα. Όταν στη δεξιά λίστα έχει όλα τα προϊόντα που δε θέλουμε να αλλάξουν ΦΠΑ πατάμε **ΑΝΑΝΕΩΣΗ ΤΙΜΩΝ** που βρίσκεται κάτω-κάτω.

### TAB Transfer Mappings



Αλλαγή Φ.Π.Α.

Εξοδος Σύνδεση Με Βάση Επιλογή Προγράμματος

Web Pos All Products

Products **Transfer Mapping**

Transfer Mapping

Κωδικός	Περιγραφή	Νέος Κωδικός	Περιγραφή
103	HALF BOARD DINNER 9% / ΗΜΙΔΙΑΤΡΟΦΗ 9%	103	HALF BOARD DINNER 9% / ΗΜΙΔΙΑΤΡΟΦΗ 9%
123	PERGOLA LUNCH 16%	123	PERGOLA LUNCH 16%
126	F&B COMPLIMENTARY 9%	126	F&B COMPLIMENTARY 9%
36	A LA CARTE DINNER 9% / A LA CARTE ΔΕΙΓΝ	36	A LA CARTE DINNER 9% / A LA CARTE ΔΕΙΠ
121	BANQUETING 9%/ ΔΕΞΙΩΣΕΙΣ 9%	121	BANQUETING 9%/ ΔΕΞΙΩΣΕΙΣ 9%
126	F	126	F
109	BANQUETING 16%/ ΔΕΞΙΩΣΕΙΣ 16%	109	BANQUETING 16%/ ΔΕΞΙΩΣΕΙΣ 16%
106	PELAGOS POOL BAR 16%	106	PELAGOS POOL BAR 16%
110	POOL SERVICE 16%	110	POOL SERVICE 16%

4 of 25

Κωδικός Περιγραφή

Category	Code	Description	Price List	Vat Description
<No data to display>				

Ανανέωση Τιμών

Connected to Server 192.168.0.24 and DataBase webpos WEB Pos

Παράλληλα με την αλλαγή ΦΠΑ στα προϊόντα θα πρέπει να αλλαχθούν τους λογαριασμούς που θα χρεώνονται τα προϊόντα στο PMS (Ermis ή Protel). Από την παρακάτω εικόνα, στην αριστερή στήλη διαλέγετε το λογαριασμό που θέλετε να αλλάξετε και στη δεξιά επιλέγετε το νέο λογαριασμό που θα χρεώνονται τα είδη. Όταν τελειώσετε με τις αντιστοιχίες πατάτε **Ανανέωση Τιμών**.

Παραμένουμε στη διάθεσή σας για οποιαδήποτε διευκρίνιση.

Με εκτίμηση,

Τμήμα Υποστήριξης HiT