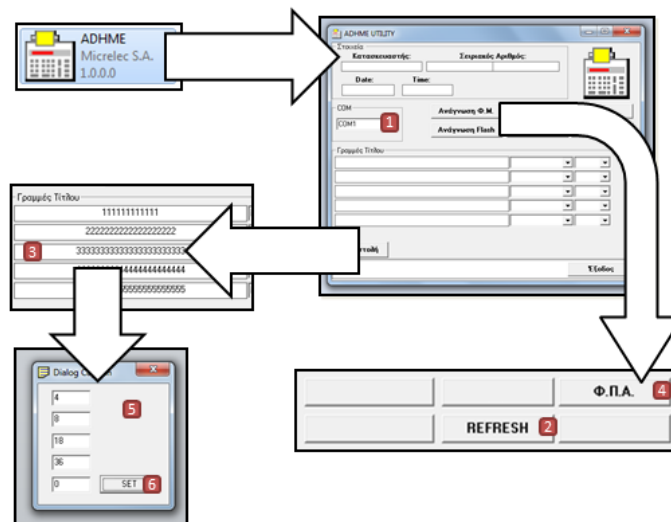


Διαδικασία Αλλαγής Φ.Π.Α.

Φορολογικός Εκτυπωτής Proline Ergospeed

Αγαπητέ Συνεργάτη,

Μετά το κλείσιμο ημέρας στις 30 Σεπτεμβρίου¹ και πριν την έναρξη στη 1/10/2015, θα ισχύσουν οι νέοι αυξημένοι συντελεστές του ΦΠΑ όπως διευκρίνισε το Υπουργείο Οικονομικών.



ΠΡΟΣΟΧΗ: Για την πραγματοποίηση των παρακάτω κινήσεων θα πρέπει πρώτα να έχει γίνει κλείσιμο ημέρας από την εφαρμογή των POS.

Για να γίνει η αλλαγή συντελεστών ΦΠΑ στο φορολογικό εκτυπωτή, θα πρέπει να μπούμε στην εφαρμογή «ΑΔΗΜΕ». Αν υπάρχει εικονίδιο στην επιφάνεια εργασίας των Windows, τότε κάνουμε διπλό κλικ πάνω στο αντίστοιχο εικονίδιο, αλλιώς ακολουθούμε την εξής διαδρομή:

Start → Programs → ADHME → Ανοίγουμε την εφαρμογή.



Θα ανοίξει το παράθυρο της εφαρμογής όπως φαίνεται παραπάνω. Επιλέγουμε τη σειριακή που έχει συνδεθεί ο φορολογικός εκτυπωτής [1] και πατάμε το κουμπί Refresh [2] για να δούμε αν έχει γίνει σωστή επιλογή σειριακής θύρας. Αν έχει γίνει σωστή επιλογή, τότε θα μας εμφανίσει τα στοιχεία της μηχανής ή το δείγμα στην εικόνα [3]. Η επόμενη κίνηση είναι να κάνουμε κλικ στο κουμπί «ΦΠΑ» [4] και θα μας εμφανίσει τη μάσκα στην εικόνα [5].

Σε περίπτωση που η εφαρμογή εμφανίσει μήνυμα λάθους «Ανοιχτή Ημέρα», βγαίνουμε από την εφαρμογή και κάνουμε έκδοση αναφοράς Z μέσω της εφαρμογής «HiTPOS». Μετά την έκδοσή της αναφοράς, πατάμε ξανά το κουμπί «ΦΠΑ» [3]. Αφού ορίσουμε κατά σειρά τους συντελεστές ΦΠΑ, πατάμε το κουμπί «Set» [6] και ο φορολογικός ανταποκρίνεται εκδίδοντας ένα μικρό χαρτί το οποίο αναγράφει την αλλαγή του παλιού συντελεστή ΦΠΑ στο νέο ανά κατηγορία. Μετά από αυτή την κίνηση, μπαίνουμε ξανά στην εφαρμογή «HiTPOS» και κάνουμε έκδοση αναφοράς Z.

Η παραπάνω διαδικασία εκτελείται σε κάθε τερματικό.

Τμήμα υποστήριξης HiT A.E.

